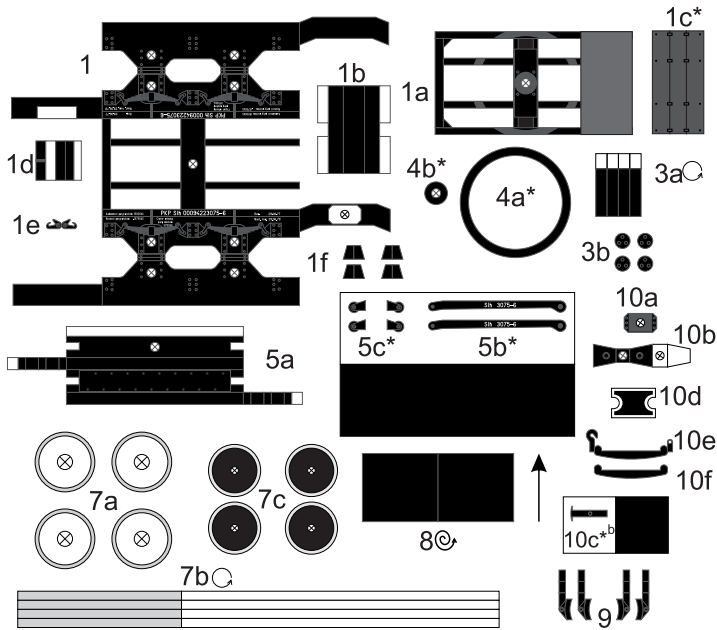


Wózki kłonicowe typu 61W

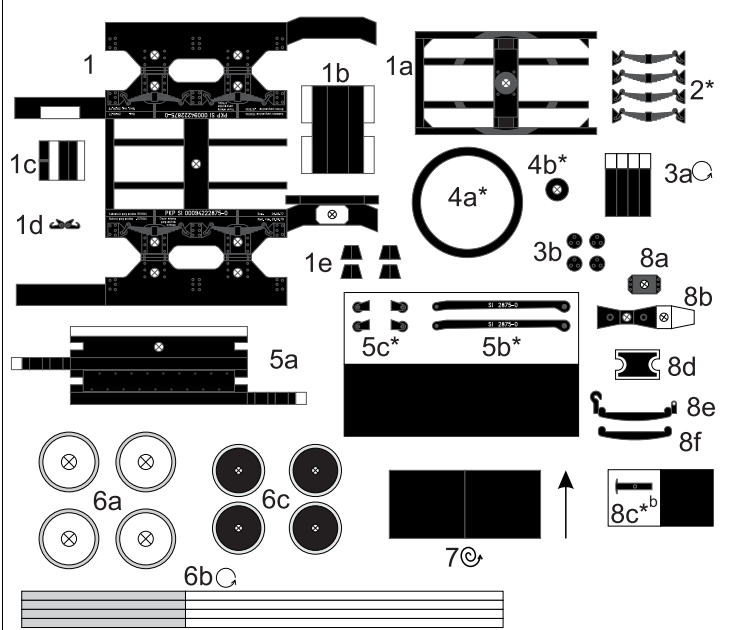
Wózki z hamulcem



Elementy do wykonania z drutu

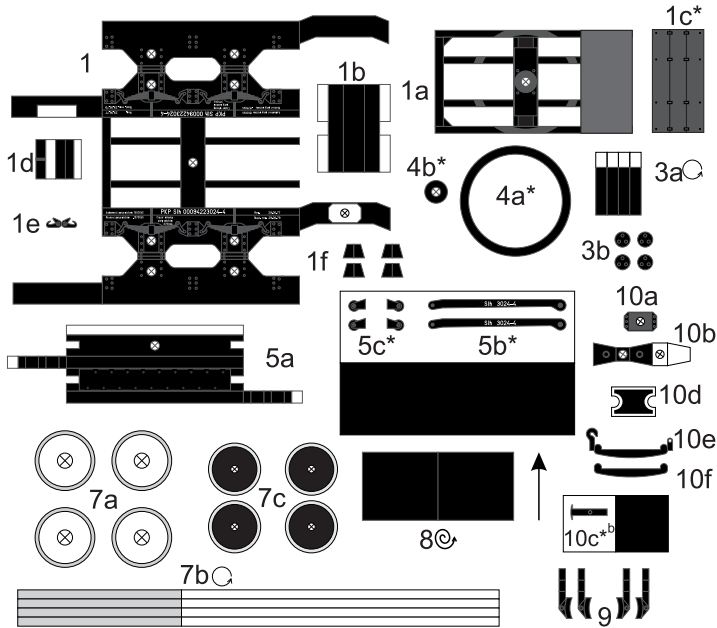
- I - Ø1,0mm - 2szt.
- II - Ø1,0mm - 1szt.
- III - Ø0,25mm - 2szt.
- IV - Ø0,5mm - 1szt.

Wózki bez hamulca



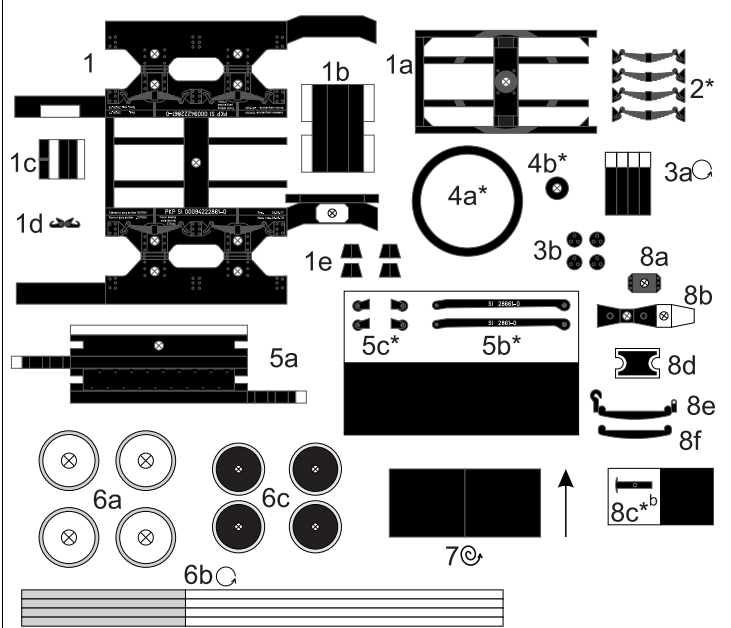
Elementy do wykonania z drutu

- I - Ø1,0mm - 2szt.
- II - Ø1,0mm - 1szt.



Elementy do wykonania z drutu

- I - Ø1,0mm - 2szt.
- II - Ø1,0mm - 1szt.
- III - Ø0,25mm - 2szt.
- IV - Ø0,5mm - 1szt.

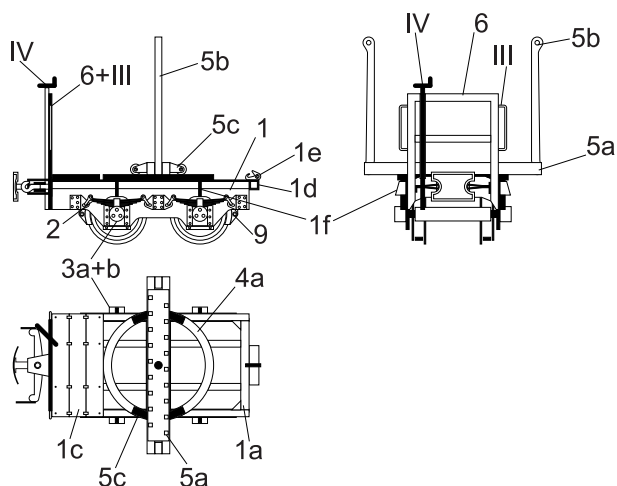


Elementy do wykonania z drutu

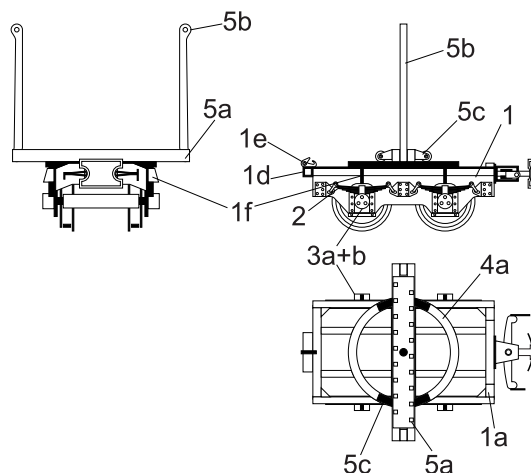
- I - Ø1,0mm - 2szt.
- II - Ø1,0mm - 1szt.

Instrukcja

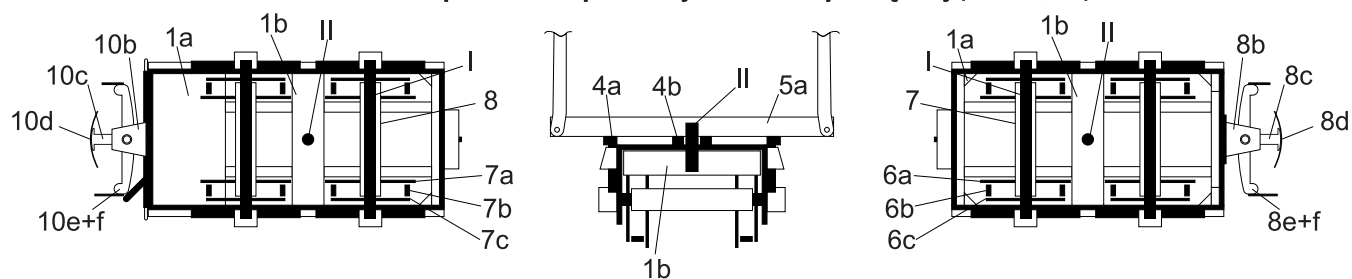
Wózek z hamulcem



Wózek bez hamulca



Widok od spodu oraz przekrój w osi łożyskowej (skala 1,5:1)



Objaśnienia

* - podkleić kartonem 0,5mm

*^b - podkleić brystolem

⊙ - zwinąć w walec (widoczny tylko fragment zabarwiony)

⊙ - zwinąć ciasno

→ - kierunek zwijania