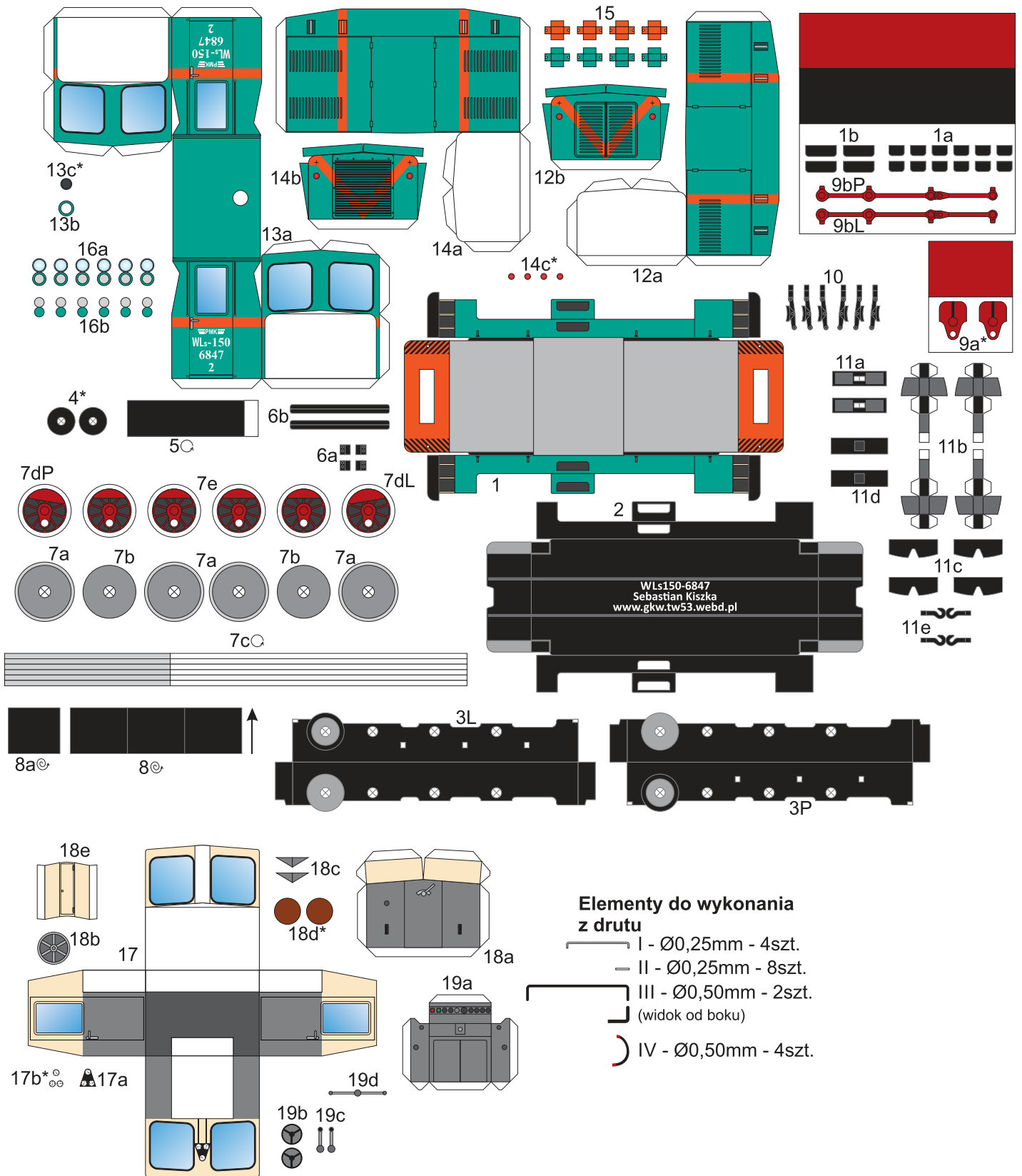
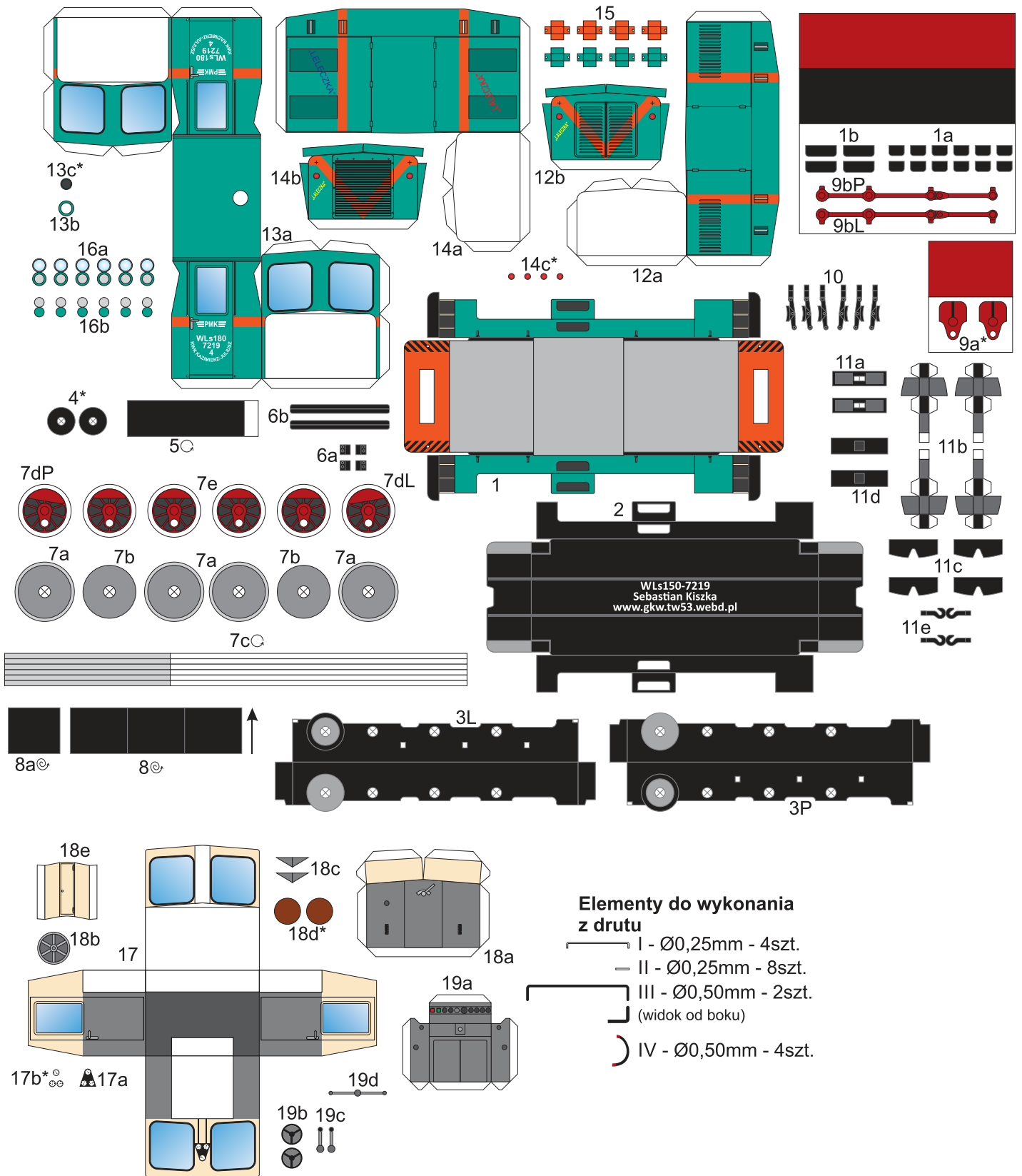


WLs150-6847 KWK „Kazimierz-Juliusz”



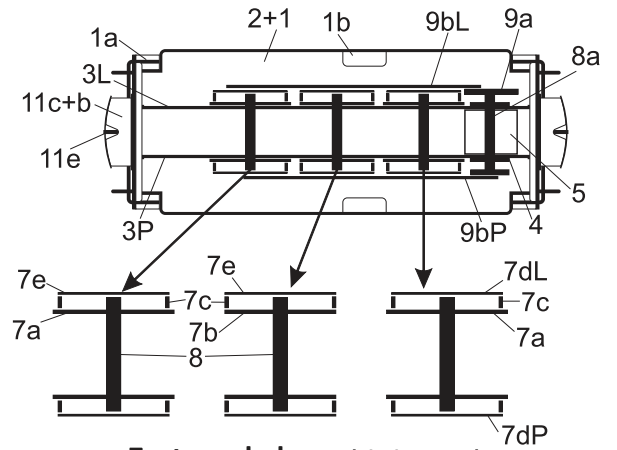
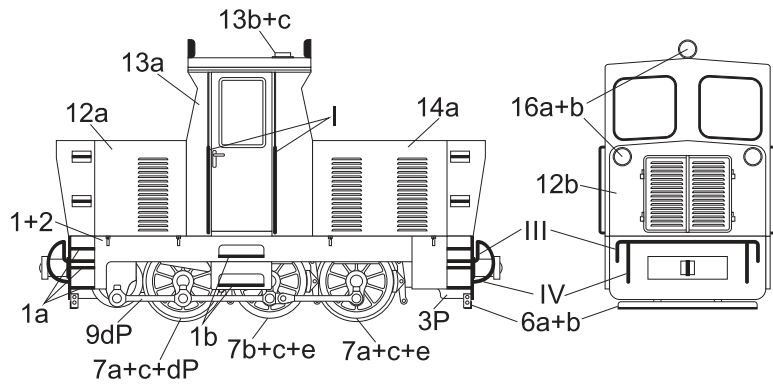
WLs150-7219 KWK „Kazimierz-Juliusz”



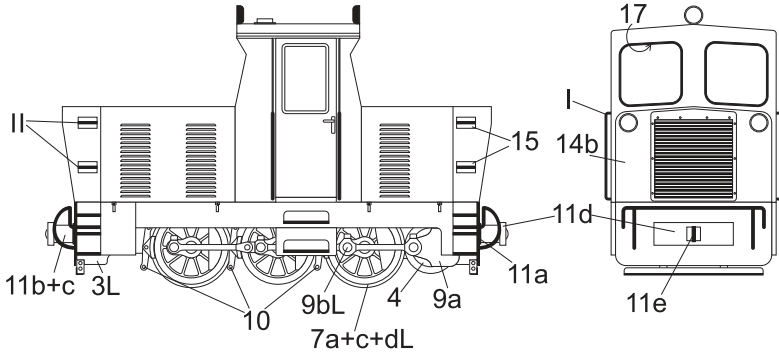
Elementy do wykonania z drutu

- I - Ø0,25mm - 4szt.
- II - Ø0,25mm - 8szt.
- III - Ø0,50mm - 2szt. (widok od boku)
- IV - Ø0,50mm - 4szt.

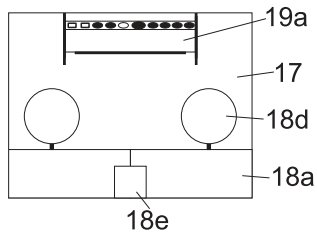
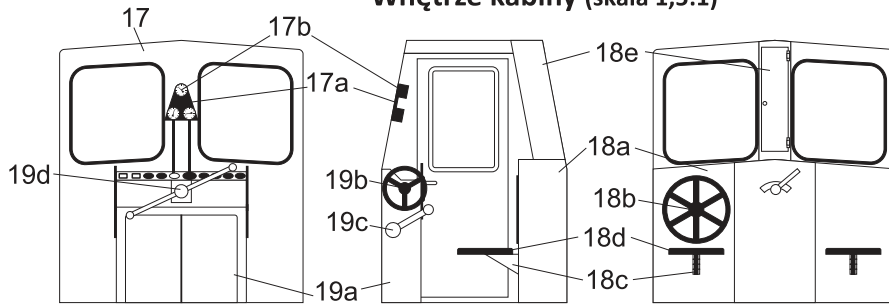
Instrukcja



Zestawy kołowe (skala 1,5:1)



Wnętrze kabiny (skala 1,5:1)



Objaśnienia

- *^b - podkleić brystolem
- * - podkleić kartonem 0,5mm
- ⦿ - zwinąć w walec (widoczny tylko fragment zabarwiony)
- ⦿ - zwinąć ciasno
- - kierunek zwijania
- ⦿¹⁷ - część po wewnętrznej stronie