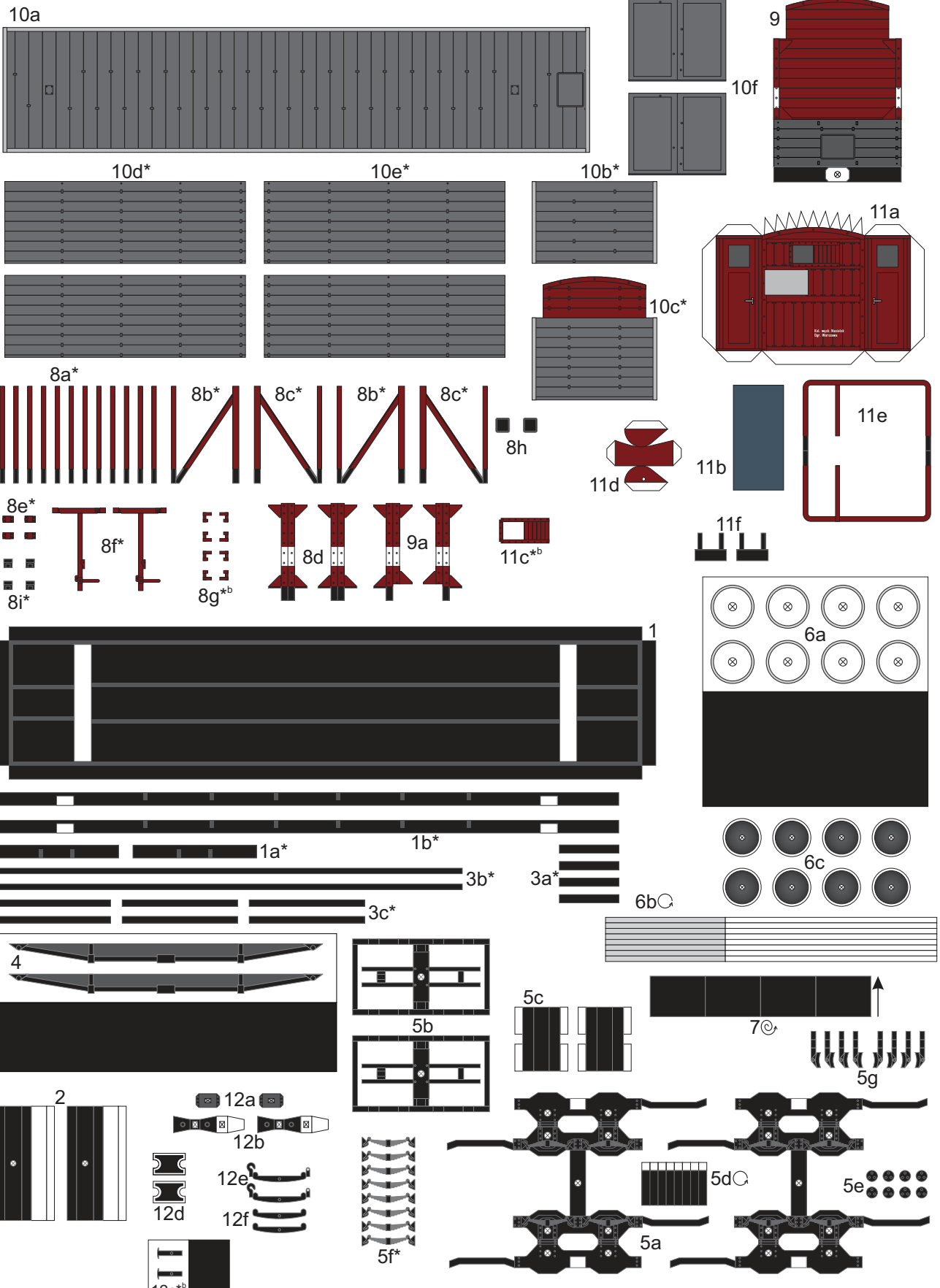
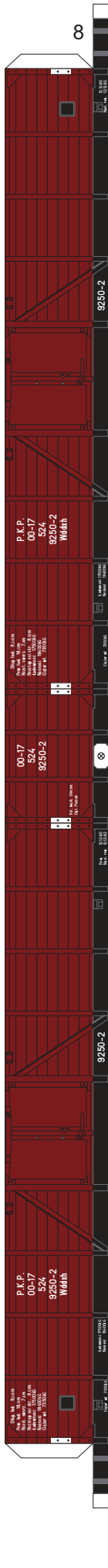
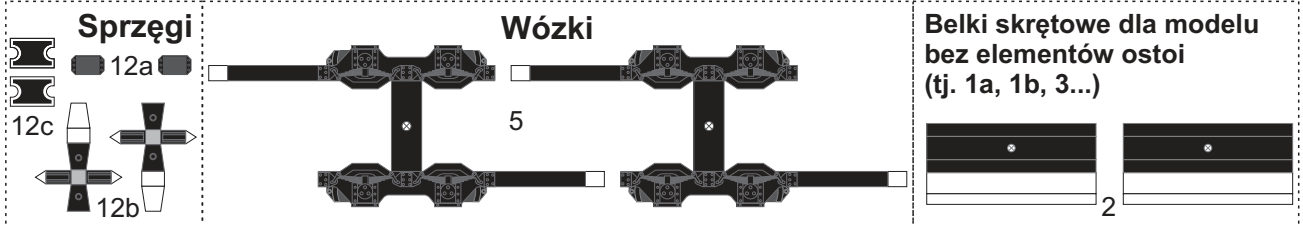


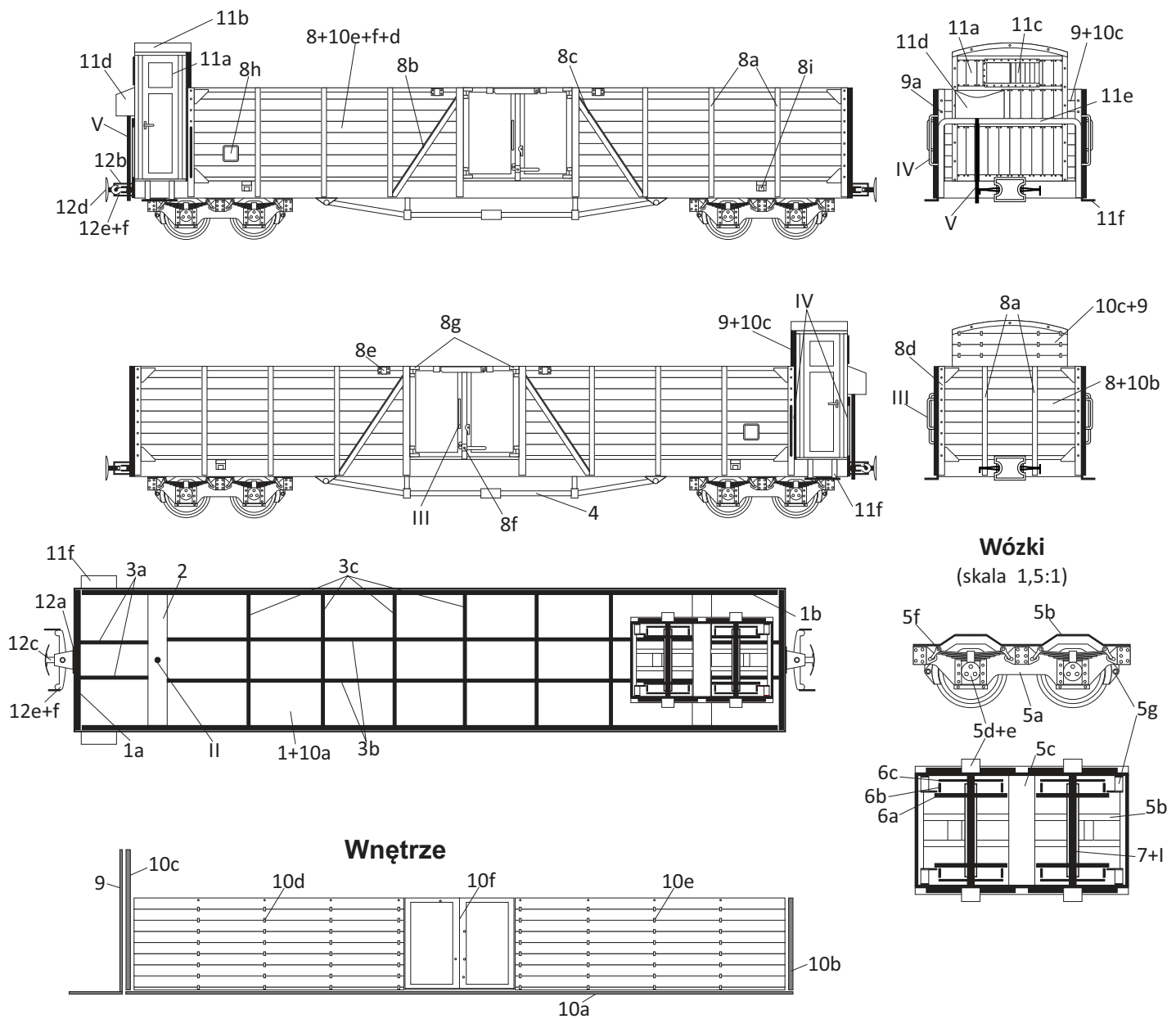
Wagon węglarka serii Wddxh typu 6Ww



Części uproszczone

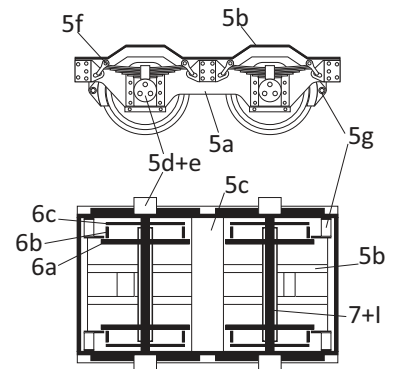


Instrukcja

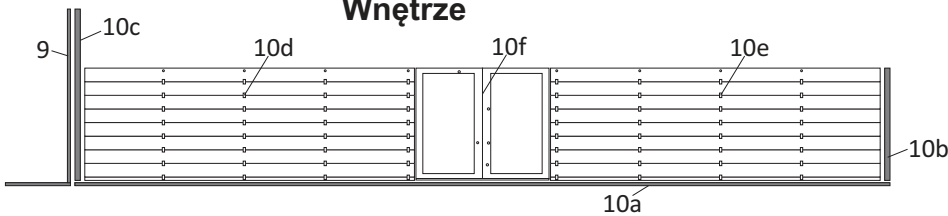


Wózki

(skala 1,5:1)



Wnętrze



Objaśnienia

*^b - podkleić brystolem

* - podkleić kartonem 0,5mm

⊙ - zwinąć w walec (widoczny tylko fragment zabarwiony)

⊙ - zwinąć ciasno

➔ - kierunek zwijania

Elementy do wykonania z drutu

- I - Ø1,0mm - 4szt.
- II - Ø1,0mm - 2szt.
- ⌒ III - Ø0,25mm - 2szt.
- ⌒ IV - Ø0,25mm - 4szt.
- V - Ø0,5mm - 1szt.